



**HEROES  
WEAR  
HAIIX®**

**FIRE  
/ EMS**







### HAIX® - a tradition of quality

More than 1,700 committed employees do their best every day. They work at state-of-the-art workplaces in shoe manufacturing plants exclusively in Europe. At HAIX®, "Made in Europe" means - production exclusively in Europe and a commitment to our locations in Germany and Croatia. **Top quality "Made in Europe"**.

### HAIX® - qualité avec tradition

C'est ainsi que plus de 1.700 personnes motivées font chaque jour de leur mieux pour assurer la fabrication de nos chaussures dans les sites de production les plus modernes, implantés seulement en Europe. Pour HAIX®, « Made in Europe » est synonyme d'une fabrication exclusivement européenne et d'un engagement en faveur de nos sites de production en Allemagne et en Croatie. La meilleure qualité « **Made in Europe** ».





## HAIX® SL (HAIX® Secura Liner®)

Will never pull out or wrinkle up with use over time. A system not duplicated anywhere in the world, the liner is firmly secured and sealed along with the upper leather beneath the sole.  
 Ne sortira ni ne se fripera avec le temps et l'usage. Un système qui n'a pas de pair ailleurs au monde; la doublure est fermement arrimée et scellée le long de la tige de cuir, sous la semelle.



## HAIX® Protective sole

HAIX® Protective sole against puncture from sharp objects.  
 Semelle anti-perforation HAIX® contre la perforation d'objets pointus.



## HAIX® Protective steel toe cap

HAIX® Protective toe cap is extra wide and extra high, as well as secure and comfortable.  
 Embout de Protection pour les orteils : l'embout de protection HAIX® est particulièrement large et haut, il apporte sécurité et confort.



## HAIX® Composite toe cap

Anatomically formed and ultralight protective toe cap made of fiber-reinforced plastic for highest safety requirements.  
 Embout de protection anatomique et ultra-léger en plastique renforcé en fibres pour des exigences de sécurité extrêmes.



## HAIX® Protective over cap made of rubber or TPU

HAIX® Protective over cap made of rubber or TPU for additional protection against abrasion.  
 HAIX® capuchon de protection extérieur en caoutchouc ou TPU pour une protection supplémentaire contre l'abrasion



## HAIX® HD Cap System (HAIX® High Durability Cap System)

Specially developed profiled rubber toe cap for long lasting durability.  
 Protection en caoutchouc avec profil spécial pour une durée de vie plus longue.



## HAIX® MSL System (HAIX® Micro Soft Light System)

For increased impact absorption and insulation.  
 Pour un meilleur amorti des chocs et pour une meilleure isolation.



## HAIX® AS System (HAIX® Arch Support System)

The HAIX® Arch Support System supports the natural curvature of the foot. Toes and joints have thereby sufficiently more space. Keeps foot in the best position for optimal foot health.  
 Le système HAIX® Arch Support soutient la voûte naturelle du pied. Les orteils et la plante des pieds ont suffisamment de place. Le pied est maintenu dans une position optimale.



## HAIX® Absorption

Absorption with cushioning wedge which is built into the sole.  
 Absorption des chocs grâce à une clavette d'absorption située dans la semelle.



## HAIX® AF System (HAIX® Ankle Flex System)

The HAIX® Ankle Flex system stabilizes the foot with a flexible insert in the shaft/instep area that fits like a lace-up boot.  
 Le système HAIX® Ankle Flex permet à la botte de s'adapter à chaque cou-de-pied et offre le maintien d'une „paire de“ bottes à lacets.



## HAIX® WI Grip System (HAIX® Water Ice Grip System)

Extremely slip resistant profiled rubber sole. Optimal performance in water, ice, and snow.\*  
 Semelle en caoutchouc à profil, hautement antidérapante. Optimisée pour les interventions dans l'eau, la glace et la neige.\*



### HAIX® Climate System

The HAIX® Climate System uses the pumping movement, which permits air circulation with every step – moist air is released and fresh air comes in through a very breathable liner edge/vent holes at the top of the boot.  
Le système tempéré HAIX utilise le mouvement naturel de la marche pour créer une pompe à air et sa circulation dans la chaussure. Il permet de dégager l'humidité et la chaleur tout en faisant rentrer l'air frais. Ce système participe à la respirabilité de l'ensemble de la chaussure.



### HAIX® Ankle Protector System

Safety zones to prevent injury to the ankle.  
Protection des malléoles.



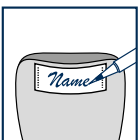
### HAIX® Metatarsal Protector System

Safety Protection to prevent injury to the metatarsal.  
Protection du cou-de-pied.



### HAIX® ES Out System (HAIX® Easy Slip Out System)

Special heel edge for easier doffing of the fire fighting boot.  
Bord spécial du talon pour retrait rapide et facile des bottes pompiers.



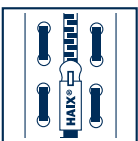
### HAIX® ID System (HAIX® Identification System)

Nameplate, for identification of the boots.  
Etiquette d'identification de la botte.



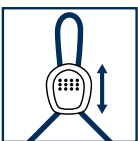
### HAIX® FL Fit System (HAIX® Fast Lacing Fit System)

Patented Two Zone Lacing System for quick and optimal lacing adjustment and correct fit of the boot.  
Système breveté de laçage à deux zones pour une adaptation rapide et optimale de la botte.



### HAIX® Lacing System

HAIX® Lacing System offers optimal adjustment to the foot. Easy entry and exit of a zipper boot with the personal fit of a lace up boot.  
Système de Laçage HAIX®: Pour une adaptation optimale et rapide grâce à la combinaison d'un laçage et d'une glissière.



### HAIX® Smart Lacing System

Smooth and non-pressure adjustment of the boot to the foot, Quick lock and lace pocket.  
Adaptation souple et sans pression de la chaussure au pied, fermeture rapide et sac à lacets.



### HAIX® 2-Zone Lacing

Two Zone Lacing System enables a separate adjustment of the boot to the foot and leg area.  
Système breveté de laçage à deux zones pour une adaptation rapide et optimale de la botte.



### HAIX® Anti Slip

Extremely slip resistant outsole with innovative design.  
Semelle d'usure extrêmement antidérapante avec un design innovant.



### HAIX® Winter boot

A boot specially designed for use in winter and in cold weather.  
Botte d'hiver conditions climatiques froid.



## Sun Reflect

Sun Reflect reduces the heating effect of the upper leather by direct sunlight. Sunlight is reflected by the leather, keeping the leather and the feet cooler.

Sun Reflect : Nouveau traitement du cuir : Les rayons du soleil sont réfléchis : Pour un meilleur confort thermique.



## CROSSTECH®

Fabrics provide liquid penetration resistance against blood and body fluids in combination with waterproofness and breathability. Increased chemical protection.

Étanchéité et respirabilité, confort thermique en toutes saisons; empêche la pénétration de sang et de liquides corporels; apporte une protection chimique.



## GORE-TEX®

Optimal climate comfort for all seasons, waterproof and breathable.

Confort climatique optimale pour toutes les saisons, imperméable et respirante.



## Classified UL

This mark certifies that products have been tested and certified by Underwriters Laboratories to meet the applicable standards in the U.S. and Canada.

Cette marque certifie que ces produits ont été testés et certifiés par les Laboratoires des Assureurs du Canada afin de se conformer aux normes applicables aux États-Unis et au Canada.



## Classified UL CANADA

This mark certifies that products have been tested and certified by Underwriters Laboratories to meet the Canadian Standard, CAN/CSA Z 195, for toe cap protection Grade 1 and sole puncture protection Grade 1.

Cette marque certifie que ces produits ont été testés et certifiés par les Laboratoires des Assureurs du Canada afin de se conformer à la norme canadienne CAN/CSA Z 195 pour les embouts protecteurs de catégorie 1 et la protection contre les perforations de catégorie 1.



## Electric hazard resistant footwear

High-voltage resistance (18 KV) in accordance with ASTM F 2413-2018 and CAN/CSA Z 195-2014.

Résistance à la haute tension (18 KV) conformément aux normes ASTM F 2413-2018 et CAN/CSA Z 195-2014.



## VIBRAM®

Vibram is the world leader in high performance rubber soles, targeted to the outdoor, work, recreation, fashion, repair and orthopedic markets.

Vibram est le leader mondial dans les semelles en caoutchouc de haute performance, destiné aux marchés en plein air, le travail, les loisirs, la mode, de réparation et orthopédiques.

\* Fulfills the highest demands of the European Standards EN 15090 + SRC as well as the U.S. Standards NFPA 1971 + 1951 + 1977

\* Satisfait aux plus grandes exigences de la norme européenne EN 15090 + SRC ainsi que des normes US NFPA 1971 + 1951 + 1977



Durably waterproof and breathable GORE-TEX® shoes keep feet dry and provide optimized climate comfort. Core technology is the GORE-TEX® membrane whose microscopic pores are 20,000 times smaller than a drop of water, but 700 times larger than one vapour molecule. Water cannot penetrate while perspiration can easily escape.

## PERFORMANCE OR EXTENDED?

Considering specific requirements of climate, activity level, and end use environment, GORE® has developed specialized laminates. Make your choice:

### GORE-TEX® Performance Comfort Laminate

- Durably waterproof
- Breathable
- Moderately insulated for a broad range of temperatures

**Ideal for changing weather and wide range of activities.**



### GORE-TEX® EXTENDED Comfort Laminate

- Durably waterproof
- Highly breathable
- Non insulated for high heat loss

**Ideal for warm weather and combined outdoor/indoor activities**



If a risk assessment identifies the need for durable protection against blood and body fluids, CROSSTECH® laminates are the right solution. They provide liquid penetration resistance against blood and body fluids in combination with waterproofness, breathability and increased chemical protection.

**Ideal for firefighters, rescue and recovery forces.**

GORE-TEX® and CROSSTECH® footwear laminates meet state-of-the-art product safety requirements like Oeko-Tex® Standard 100.

Durablement imperméables et respirantes, les chaussures GORE-TEX® gardent vos pieds au sec et fournissent un confort climatique optimal. La membrane GORE-TEX® est constituée de pores microscopiques 20.000 fois plus petits qu'une goutte d'eau, mais 700 fois plus grands qu'une molécule de vapeur d'eau. L'eau ne peut pas donc pénétrer mais l'évacuation de la transpiration peut s'effectuer.

## PERFORMANCE OU POLYVALENCE?

En considérant les conditions climatiques spécifiques, le niveau d'activité, et les domaines d'application, GORE® a développé des laminés spécifiques. Faites votre choix:

### Laminé GORE-TEX® Confort & Performance

- Durablement imperméable
- Respirabilité optimale
- Isolation modérée pour la plupart des climats

**Idéal pour climat tempéré et froid, tous types d'activités.**

### Laminé GORE-TEX® Confort & Polyvalence

- Durablement imperméable
- Très grande respirabilité
- Pas de isolation pour évacuation maximale de la chaleur

**Idéal pour climat chaud et tempéré, activités extérieures et intérieures**

Si l'évaluation des risques de l'environnement opérationnel met en évidence le besoin d'une protection durable contre le sang et les liquides organiques, les laminés CROSSTECH® constituent la protection plus robuste et la plus respirante contre l'humidité : ils résistent durablement à l'infiltration de sang et autres liquides organiques.

**Idéal pour pompiers et secouristes.**

Les laminés pour chaussures GORE-TEX® et CROSSTECH® respectent des exigences de sécurité des produits comme Oeko-Tex® Standard 100.







# FIRE EAGLE® AIR

**Athletic Feel & Firefighter Strong**

**Sensation athlétique & robustesse pour les pompiers**

Art. No.:	507502 men/homme
Art. No.:	507503 women/femme
Material:	waterproof leather/cuir imperméable
Color/Couleur:	black, noir
Leg height/Hauteur:	14 inches
Inside/Intérieur:	CROSSTECH®
Sole/Semelle:	017
Men/Homme:	5 – 16 & half sizes
Women/Femme:	5 – 12 & half sizes
Widths/Largeurs:	narrow, medium, wide



### Standard classification

NFPA 1971-2018  
CAN/CSA-Z195-2014

NFPA 1992-2018  
ASTM F 2413-2018

### Climate System

### Ankle Protector System

**AF System**  
Ankle Flex System

### HD Cap System

High Durability Cap System

**ES Out System**  
Easy Slip Out System

**Stabilizer**

507502, 507503

FIRE



507101, 507102



**Standard classification**

NFPA 1971-2018  
NFPA 1992-2018  
CAN/CSA-Z195-2014  
ASTM F 2413-2018

# FIRE HERO® XTREME

**German engineered like no other boot in the world**

**Botte d'ingénierie allemande comme aucune autre au monde**

Art. No.:	507101 men/homme
Art. No.:	507102 women/femme
Material:	waterproof leather/cuir imperméable
Color/Couleur:	black, noir
Leg height/Hauteur:	13 inches
Inside/Intérieur:	CROSSTECH®
Sole/Semelle:	01
Men/Homme:	5 – 16 & half sizes
Women/Femme:	5 – 12 & half sizes
Widths/Largeurs:	narrow, medium, wide



501605, 501606



**Standard classification**

NFPA 1971-2018  
NFPA 1992-2018  
CAN/CSA-Z195-2014  
ASTM F 2413-2018

# FIRE HUNTER® XTREME

**The service boot with the comfort of a lace boot**

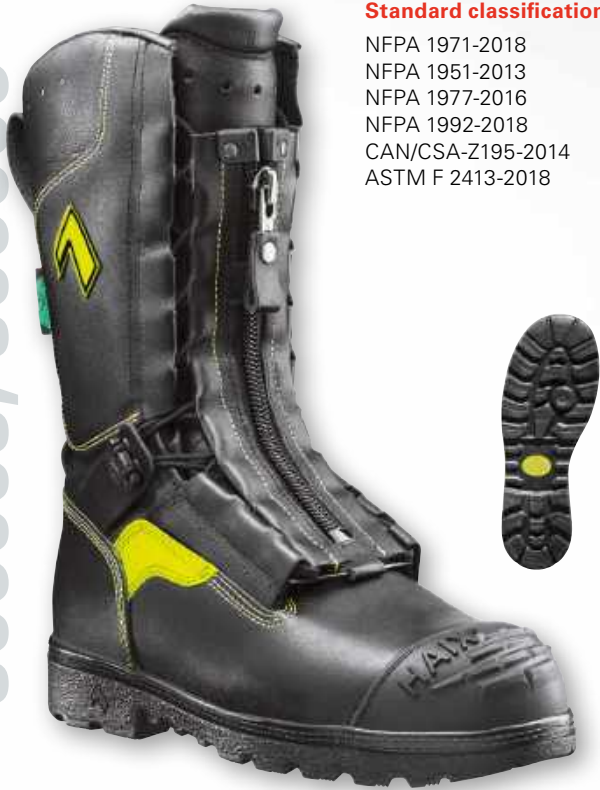
**Botte d'intervention qui se porte comme une botte lacée**

Art. No.:	501605 men/homme
Art. No.:	501606 women/femme
Material:	waterproof leather/cuir imperméable
Color/Couleur:	black, noir
Leg height/Hauteur:	14 inches
Inside/Intérieur:	CROSSTECH®
Sole/Semelle:	011
Men/Homme:	5 – 16 & half sizes
Women/Femme:	5 – 12 & half sizes
Widths/Largeurs:	narrow, medium, wide





506005, 506006



**Standard classification**

NFPA 1971-2018  
NFPA 1951-2013  
NFPA 1977-2016  
NFPA 1992-2018  
CAN/CSA-Z195-2014  
ASTM F 2413-2018

# FIRE FLASH® XTREME

**The clear leader in lace-up firefighting boots**

**Le chef indéniable en matière de botte de pompier à lacets**

Art. No.:	506005 men/homme
Art. No.:	506006 women/femme
Material:	waterproof leather/cuir imperméable
Color/Couleur:	black, noir
Leg height/Hauteur:	13 inches
Inside/Intérieur:	CROSSTECH®
Sole/Semelle:	011
Men/Homme:	5 – 16 & half sizes
Women/Femme:	5 – 12 & half sizes
Widths/Largeurs:	narrow, medium, wide



FIRE



502004, 502005



**Standard classification**

NFPA 1971-2018  
NFPA 1992-2018  
CAN/CSA-Z195-2014  
ASTM F 2413-2018

# FIRE HUNTER® USA

**Perfect choice for tight budgets**

**Choix idéal pour les budgets restreints**

Art. No.:	502004 men/homme
Art. No.:	502005 women/femme
Material:	waterproof leather/cuir imperméable
Color/Couleur:	black, noir
Leg height/Hauteur:	14 inches
Inside/Intérieur:	CROSSTECH®
Sole/Semelle:	011
Men/Homme:	5 – 16 & half sizes
Women/Femme:	5 – 12 & half sizes
Widths/Largeurs:	narrow, medium, wide





# MISSOULA

Hiking Boot for Wildland Fire Fighting

Chaussures de randonnée pour lutte contre l'incendie de forêt

Art. No.: 111005  
Material: Nubuck leather / cuir nubuck  
Color/Couleur: black, noir  
Leg height/Hauteur: 9 inches  
Inside/Intérieur: breathable, respirante  
Sole/Semelle: VIBRAM® Sole  
Sizes/Pointures: 5 - 13 & half sizes



111005





# MISSOULA 2.1

**Certified Hiking Boot for Wildland Fire Fighting**

**Chaussures de randonnée certifiées pour lutte contre l'incendie de forêt**

Art. No.:	111011 men/homme
Art. No.:	111012 women/femme
Material:	waterproof split leather/cuir croûte imperméable
Color/Couleur:	black, noir
Leg height/Hauteur:	10 inches
Inside/Intérieur:	breathable, respirante
Sole/Semelle:	VIBRAM® ICE
Men/Homme:	4 – 13 & half sizes
Women/Femme:	5 – 10 & half sizes
Widths/Largeurs:	narrow, medium, wide

**Pull on loop**



**Standard classification**

NFPA 1977-2016  
ASTM F2892-2018

**Closed lacing System & flame resistant (Nomex®)**

**2-Zone Lacing**

**Low-friction lacing elements**



111011, 111012

FIRE



# AIRPOWER® XR2

The newest generation of station and EMS boots

La nouvelle génération de la station et des bottes EMS

605118, 605119

### Standard classification

NFPA 1999-2018  
CAN/CSA-Z195-2014  
ASTM F2413-2018



Art. No.:	605118 men/homme
Art. No.:	605119 women/femme
Material:	waterproof leather/cuir imperméable
Color/Couleur:	black, noir
Leg height/Hauteur:	8 inches
Inside/Intérieur:	CROSSTECH®
Sole/Semelle:	012
Men/Homme:	4 ½ – 15 & half sizes
Women/Femme:	5 – 10 & half sizes
Widths/Largeurs:	medium, wide, extra wide



# AIRPOWER® XR2 WINTER

The newest generation of station and EMS boots

La nouvelle génération de la station et des bottes EMS

605122, 605123

### Standard classification

NFPA 1999-2018  
CAN/CSA-Z195-2014  
ASTM F2413-2018



Art. No.:	605122 men/homme
Art. No.:	605123 women/femme
Material:	waterproof leather/cuir imperméable
Color/Couleur:	black, noir
Leg height/Hauteur:	8 inches
Inside/Intérieur:	CROSSTECH®
Sole/Semelle:	012
Men/Homme:	4 ½ – 15 & half sizes
Women/Femme:	5 – 10 & half sizes
Widths/Largeurs:	medium, wide, extra wide





# AIRPOWER® XR1

State of the art Wildland and Station/EMS boot

Bottes à la fine pointe de la technologie pour feux de forêt et station/EMS

Art. No.:	605113 men/homme
Art. No.:	605114 women/femme
Material:	waterproof leather/cuir imperméable
Color/Couleur:	black, noir
Leg height/Hauteur:	9 inches
Inside/Intérieur:	CROSSTECH®
Sole/Semelle:	012
Men/Homme:	4 ½ – 16 & half sizes
Women/Femme:	5 – 10 & half sizes
Widths/Largeurs:	medium, wide, extra wide

Climate System



**Standard classification**

NFPA 1999-2018	NFPA 1977-2016
CAN/CSA-Z195-2014	ASTM F2413-2018

Lacing System



**AS System**

Arch Support System

**Protective composite**

toe cap with TPU cap

605113, 605114

EMS/STATION



# AIRPOWER® R2

The second generation for EMS & station

La deuxième génération de botte d'EMS et de station

605109, 605110

### Standard classification

NFPA 1999-2018  
CAN/CSA-Z195-2014  
ASTM F 2413-2018



Art. No.:	605109 men/homme
Art. No.:	605110 women/femme
Material:	waterproof leather/cuir imperméable
Color/Couleur:	black, noir
Leg height/Hauteur:	8 inches
Inside/Intérieur:	CROSSTECH®
Sole/Semelle:	013
Men/Homme:	4 ½ – 15 & half sizes
Women/Femme:	5 – 10 & half sizes
Widths/Largeurs:	medium, wide, extra wide







# BLACK EAGLE® TACTICAL 2.0 FL

high / black

**Lightweight tactical uniform boot with CROSSTECH®**

**Chaussure légère tactique pour port d'uniforme, avec CROSSTECH®**

Art. No.:	340035 men/homme
Material:	waterproof leather / cuir imperméable
Color/Couleur:	black, noir
Leg height/Hauteur:	8 inches
Inside/Intérieur:	CROSSTECH®
Sole/Semelle:	018
Men/Homme:	4 - 13 & half sizes, 14 / 15 / 16
Widths/Largeurs:	medium, wide



HAIX® Climate System

Ankle Protector

2-Zone Lacing

Absorb

Anti Slip



620006, 620007



**Standard classification**

CAN/CSA Z 195-2014  
ASTM F 2413-2018



# BLACK EAGLE® SAFETY 52 MID

**Modern, sporty design combined with innovative safety technology**

**Moderne-sportif, design combiné avec la technologie de sécurité innovante**

Art. No.:	620006 men/homme
Art. No.:	620007 women/femme
Material:	waterproof leather & textile/ cuir imperméable & textile
Color/Couleur:	black, noir
Leg height/Hauteur:	5.5 inches
Inside/Intérieur:	CROSSTECH®
Sole/Semelle:	019
Men/Homme:	4 – 16 & half sizes
Women/Femme:	5 – 12 & half sizes
Widths/Largeurs:	medium, wide



620002, 620003



**Standard classification**

CAN/CSA Z 195-2014  
ASTM F 2413-2018



# BLACK EAGLE® SAFETY 52 LOW

**Modern, sporty design combined with innovative safety technology**

**Moderne-sportif, design combiné avec la technologie de sécurité innovante**

Art. No.:	620002 men/homme
Art. No.:	620003 women/femme
Material:	waterproof leather & textile/ cuir imperméable & textile
Color/Couleur:	black, noir
Inside/Intérieur:	CROSSTECH®
Sole/Semelle:	019
Men/Homme:	4 – 16 & half sizes
Women/Femme:	5 – 12 & half sizes
Widths/Largeurs:	medium, wide





# BLACK EAGLE® SAFETY 55 MID SIDE ZIP

**Lightweight with side zip convenience for  
Station and EMS**

**Léger avec fermeture éclair latérale pour la caserne et  
les services médicaux d'urgence**

### Standard classification

NFPA 1999-2018  
CAN/CSA Z195-2014  
ASTM F 2413-2018

### Climate System

Art. No.:	620012 men/homme
Art. No.:	620013 women/femme
Material:	waterproof leather & textile/ cuir imperméable & textile
Color/Couleur:	black, noir
Leg height/Hauteur:	5 inches
Inside/Intérieur:	CROSSTECH®
Sole/Semelle:	019
Men/Homme:	4 – 16 & half sizes
Women/Femme:	5 – 12 & half sizes
Widths/Largeurs:	medium, wide, extra wide

620012, 620013



Absorb

Protective composite  
toe cap with TPU cap

340001



# BLACK EAGLE® TACTICAL 2.1 GTX

low / black

Art. No.: 340001  
 Material: waterproof leather & textile /  
 cuir imperméable & textile  
 Color/Couleur: black, noir  
 Inside/Intérieur: GORE-TEX® Extended  
 Sole/Semelle: 018  
 Sizes/Pointures: US 4 – 16 & half sizes  
 Widths/Largeurs: medium, wide



# BLACK EAGLE® TACTICAL 2.0 GTX

mid / black

Art. No.: 340002  
 Material: waterproof leather & textile /  
 cuir imperméable & textile  
 Color/Couleur: black, noir  
 Leg height/Hauteur: 6 inches  
 Inside/Intérieur: GORE-TEX® Extended  
 Sole/Semelle: 018  
 Sizes/Pointures: US 4 – 16 & half sizes  
 Widths/Largeurs: medium, wide



# BLACK EAGLE® TACTICAL 2.0 GTX

high / black

Art. No.: 340003  
 Material: waterproof leather & textile /  
 cuir imperméable & textile  
 Color/Couleur: black, noir  
 Leg height/Hauteur: 8 inches  
 Inside/Intérieur: GORE-TEX® Extended  
 Sole/Semelle: 018  
 Sizes/Pointures: US 4 – 16 & half sizes  
 Widths/Largeurs: medium, wide



340002



340003





# BLACK EAGLE® TACTICAL 2.0 GTX

high / black / side zip

**Lightweight Side Zip boot with GORE-TEX®**

**Chaussure légère avec fermeture à glissière latérale et la membrane GORE-TEX®**

Art. No.:	340021 men/homme
Material:	waterproof leather & textile / cuir imperméable & textile
Color/Couleur:	black, noir
Leg height/Hauteur:	8 inches
Inside/Intérieur:	GORE-TEX® Extended
Sole/Semelle:	018
Men/Homme:	4 – 16 & half sizes
Widths/Largeurs:	medium, wide



Pull on loop

Climate System

340021



Absorb

Anti Slip

330016



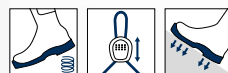
## BLACK EAGLE® ATHLETIC 2.1 T

low / black

**Lightweight and highly breathable shoe**

**Chaussure légère et très respirante**

Art. No.:	330016
Material:	microfiber & textile/ microfibre & textile
Color/Couleur:	black, noir
Inside/Intérieur:	breathable, respirante
Sole/Semelle:	018
Sizes/Pointures:	US 4 – 13 & half sizes
Extra:	US 14 / 15 / 16
Widths/Largeurs:	medium, wide



**PERFECT FOR  
SWIFT WATER RESCUE**

## BLACK EAGLE® ATHLETIC 2.0 T

high / black / side zip

**Highly breathable side zip boot**

**Botte hautement respirante avec glissière latérale**

Art. No.:	330004
Material:	microfiber & textile/ microfibre & textile
Color/Couleur:	black, noir
Leg height/Hauteur:	8 inches
Inside/Intérieur:	breathable, respirante
Sole/Semelle:	018
Sizes/Pointures:	US 4 – 13 & half sizes
Extra:	US 14 / 15 / 16
Widths/Largeurs:	medium, wide



330004

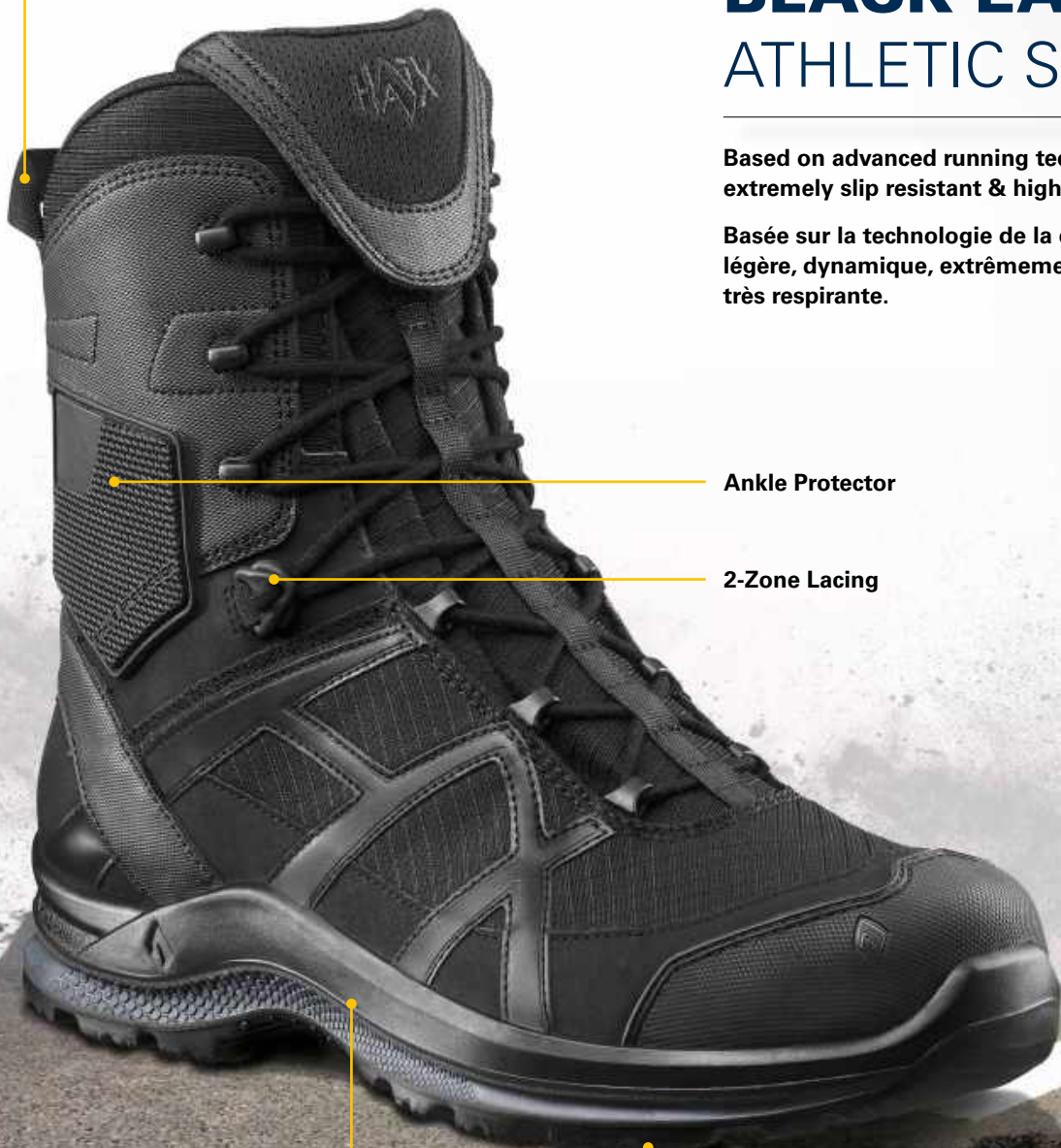


Pull on loop

# BLACK EAGLE® ATHLETIC SERIES

Based on advanced running technology, light, dynamic, extremely slip resistant & highly breathable.

Basée sur la technologie de la chaussure de sport, légère, dynamique, extrêmement antidérapante & très respirante.



Ankle Protector

2-Zone Lacing



Anti Slip

Absorb

### Low density midsole

Directly injected midsole made of lightweight PU foam connects the upper inseparably to the sole. Highly elastic and durable cushioning.

### High density midsole

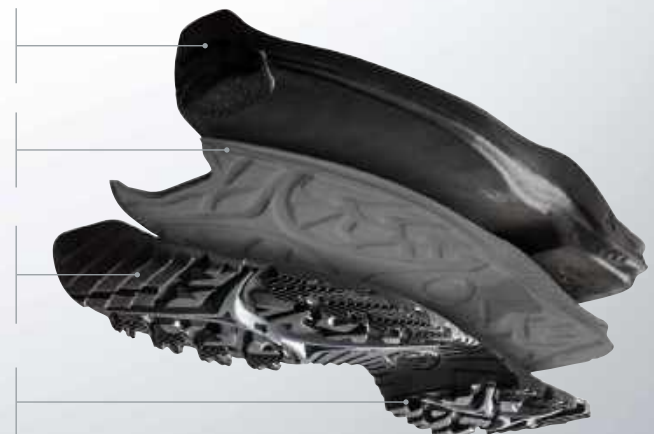
Stabilizes the shoe and guides the foot during the rolling motion, prevents unevenness (stones, etc.) from pressing through to the foot.

### Outsole

Abrasion resistant and grippy rubber outsole. Perfect combination of stable central cleats and grippy lamellar cleats in the edge region. Coloured X-Zone for stabilization of the mid area and main roll-over area.

### Anti Slip

Excellent grip on a variety of terrains, even in the cold due to specific outsole design and use of special rubber.





### Shoe Polish – Produit d’entretien pour chaussures

Special shoe-polish for caring and impregnating shoes made of smooth leather with membrane. Gives the leather a new shine, makes it waterproof, while maintaining breathability.

Cirage spécial pour le soin de chaussures à cuir lisse et dotées d’une membrane. Le cuir garde sa brillance, ses qualités respirantes et hydrophobes.

**Art. No. 900060** black/noir 75 ml

**Art. No. 900080** clear/incolore 75 ml

**Art. No. 900160** black/noir 2.5 kg



13 x 4 x 3/4 inches

### Boot Jack – Retire bottes / Art. No. 904000

Remove your HAIX® boots or shoes without having to bend down. Material: Solid wood.

Pour retirer facilement et sans se baisser toutes les chaussures et les bottes HAIX®. Matière: bois.



### Insoles – Semelles intérieures

Exchangeable and washable at 86° F. It guarantees superior moisture absorption and dries quickly. Please state model and size when ordering.

Interchangeable et lavable à 86° F. Cette semelle intérieure absorbe bien la transpiration et sèche rapidement. Lors de la commande, merci d’indiquer le modèle et la pointure.



### Set of Brushes – Kit de brosses / Art. No. 900300

Includes three different brushes to clean, care and polish.

Comprend trois différentes brosses pour le nettoyage, l’entretien et le polissage.



### Multifunctional knee socks – Mi-bas multifonctions / Art. No. 901070

### Multifunctional socks – Chaussettes multifonctions / Art. No. 901015

### Athletic Socks – Chaussettes Athletic / Art. No. 901090

NEW – Improved wearing comfort – New material composition – Feet keep dry and comfortably cool even when highly strained. 40% polypropylene, 40% virgin wool, 18% polyamide, 2% elasthan.

NOUVEAU – Confort amélioré – Nouvelle composition – Les pieds restent agréablement frais et secs même en cas de fortes sollicitations. 40% polypropylène, 40% laine mérinos, 18% polyamide, 2% élasthanne.

**Sizes / pointures: S (5 – 7) / M (7.5 – 9) / L (9.5 – 11.5) / XL (12 – 14)**



Properties / Propriétés	01	05	011	012	013	014	017	018	019	020	050	VIBRAM ICE	DEFENDER
Rubber tread shell sole / Semelle profilée en caoutchouc	●		●									●	
Rubber tread - PU midsole / Profilé caoutchouc - semelle intermédiaire PU		●		●	●	●	●	●	●		●		
Rubber tread - PU midsole with EVA inlay wedge / Profilé caoutchouc - semelle intermédiaire PU avec cale EVA										●			●
Street tread / Profil route	●	●	●	●	●	●	●	●	●	●			●
Terrain tread / Profil tout-terrain	●	●	●	●	●	●	●				●	●	●
Oil and gasoline-proof / Résistante à l'huile et à l'essence	●	●	●	●	●	●	●	●	●	●	●	●	●
Antistatic / Antistatique	●	●	●	●	●	●	●	●	●	●			
Non-chalking / Ne marque pas	●	●	●	●	●	●	●	●	●	●	●	●	●
Heel front 90 degrees with ladder web profile / Front de talon 90 degrés avec profil pour échelle	●		●	●	●		●					●	
High damping properties / Grande propriété isolante	●	●	●	●	●	●	●	●	●	●	●		●
Special siped tread for greatest non-slip safety / Profil spécial en lamelles pour la meilleure sécurité antidérapante	●			●			●	●	●	●		●	●
Contact heat proof / Résistante à la chaleur de contact HRO (300° C/1 min.)	●	●	●	●	●	●	●	●	●	●	●	●	●
Heat insulation of the sole complex / Isolation de l'ensemble de la semelle à la chaleur HI (150° C/30 min.)	●	●	●	●	●	●	●	●	●	●	●	●	
Cold insulation of the sole complex / Isolation de l'ensemble de la semelle au froid CI (-17° C/30 min.)	●	●	●	●	●	●	●	●	●	●	●	●	●
Re-treading / Renouvellement du profil	●	●	●		●	●	●	●					
													

**Designation of safety**
**Codification e sécurité**

<b>NFPA 1951-2013:</b>	Standard on Protective Ensembles for Technical Rescue Incidents, 2013 Edition Norme sur les ensembles protecteurs pour les incidents de secours techniques, Édition 2013	FIRE FLASH® XTREME	
<b>NFPA 1971-2018:</b>	Standard on Protective Ensembles for Structural Fire Fighting and Proximity Fire Fighting, 2018 Edition Norme sur les ensembles protecteurs pour la lutte contre les incendies structuraux et les incendies de proximité, Édition 2018	FIRE EAGLE® AIR FIRE HERO® XTREME FIRE HUNTER® XTREME FIRE FLASH® XTREME FIRE HUNTER® USA	
<b>NFPA 1977-2016:</b>	Standard on Protective Clothing and Equipment for Wildland Fire Fighting, 2016 Edition Norme sur les vêtements et l'équipement de protection pour la lutte contre les incendies de brousse, Édition 2016	FIRE FLASH® XTREME AIRPOWER® XR1 MISSOULA 2.1	
<b>NFPA 1992-2018:</b>	Standard on Liquid Splash-Protective Ensembles and Clothing for Hazardous Materials Emergencies, 2018 Edition Norme sur les ensembles protecteurs contre les projections de liquide et l'équipement pour les urgences impliquant des matériaux dangereux, Édition 2018	FIRE EAGLE® AIR FIRE HERO® XTREME FIRE HUNTER® XTREME FIRE FLASH® XTREME FIRE HUNTER® USA	
<b>NFPA 1999-2018:</b>	Standard on Protective Clothing for Emergency Medical Operations, 2018 Edition Norme sur les vêtements de protection pour les opérations médicales d'urgence, Édition 2018	AIRPOWER® XR1 AIRPOWER® XR2 AIRPOWER® R2 BLACK EAGLE® Safety 55 MID SZ	
<b>CAN / CSA Z195-2014:</b>	Standard for Protective Footwear 2014 Edition Norme sur les chaussures de protection, Édition 2014	FIRE EAGLE® AIR FIRE HERO® XTREME FIRE HUNTER® XTREME FIRE FLASH® XTREME FIRE HUNTER® USA AIRPOWER® XR1 AIRPOWER® XR2 AIRPOWER® R2	PROTECTOR PRIME PROTECTOR ULTRA AIRPOWER® XR200 BLACK EAGLE® Safety 42 LOW BLACK EAGLE® Safety 52 LOW BLACK EAGLE® Safety 52 MID BLACK EAGLE® Safety 52 MID brown BLACK EAGLE® Safety 55 MID SZ
<b>ASTM F2413-2018:</b>	Standard Specification for Performance Requirements for Protective (Safety) Toe Cap Footwear, 2018 Edition If the boot fullfills the requirements of NFPA 1971, 1951 or 1999, then the boots are automatically tested in accordance to ASTM F 2413-2018 Spécification normale pour les exigences de performance pour protection (sécurité) bout chaussures, Édition 2018 Si la botte respecte les exigences NFPA 1971, 1951 ou 1999, alors les bottes sont automatiquement vérifiées conformément à la norme ASTM F 2413-2018	FIRE EAGLE® AIR FIRE HERO® XTREME FIRE HUNTER® XTREME FIRE FLASH® XTREME FIRE HUNTER® USA AIRPOWER® XR1 AIRPOWER® XR2 AIRPOWER® R2	PROTECTOR PRIME PROTECTOR ULTRA AIRPOWER® XR200 BLACK EAGLE® Safety 42 LOW BLACK EAGLE® Safety 52 LOW BLACK EAGLE® Safety 52 MID BLACK EAGLE® Safety 52 MID brown BLACK EAGLE® Safety 55 MID SZ
<b>ASTM F2892-2018</b>	Standard Specification for Performance Requirements for Soft Toe Protective Footwear (Non-Safety / Non-Protective Toe) Spécification standard pour les exigences de performance des chaussures de protection à embout souple (non sécuritaires / non sécuritaires)	MISSOULA 2.1	

We are always there for you!

Nous sommes toujours là pour vous!



### The HAIX® Extended Wear Program for all HAIX® Products. Boot Retreading for Professionals:

- Retread sole (HAIX® Vibram sole boots are not eligible to be retreaded.)
- Any stitching necessary including back heel strip
- Replace or repair toe cap if necessary
- Replace zipper tongue assembly if necessary
- Replace any missing hardware (eyelets, lace hooks, etc.)
- New HAIX® insole
- New HAIX® laces
- Clean, shampoo, polish, deodorize

#### Service is our PRIORITY!

Our service team will make sure that service jobs run smoothly.



### Le programme de port prolongé HAIX®. Pour tous les produits HAIX®.

#### Rechapage des bottes pour les professionnels :

- Rechapage semelle (Les semelles VIBRAM ne peuvent être ressemelées.)
- Toute couture requise, incluant la bande de talon arrière
- Remplacement ou réparation de l'embout protecteur si nécessaire
- Remplacement de la languette de la fermeture éclair si nécessaire
- Remplacement de tout matériel manquant (œillets, crochets pour lacets, etc.)
- Nouvelle semelle intercalaire HAIX®
- Nouveaux lacets HAIX®
- Nettoyage, shampooinage, polissage et désodorisation

#### Le service après-vente est pour nous une prestation CAPITALE!

Notre équipe du SAV s'assure de la bonne réalisation des prestations.

## USA

For more information on the HAIX® Extended Wear Program in the United States, please visit [www.nushoe.com](http://www.nushoe.com) and click on the HAIX® logo.

Pour obtenir plus de renseignements sur le programme de port prolongé HAIX® aux États-Unis, veuillez visiter le [www.nushoe.com](http://www.nushoe.com) et cliquer sur le logo HAIX®.

## CANADA

For information on the HAIX® Repair and Resole Program in Canada: visit [www.quickcobbler.ca](http://www.quickcobbler.ca) or call Quick Cobbler at 604-682-6354

Pour obtenir des renseignements sur le programme de réparation et de ressemelage HAIX® au Canada: visitez [www.quickcobbler.ca](http://www.quickcobbler.ca) ou contactez Quick Cobbler au 604-682-6354



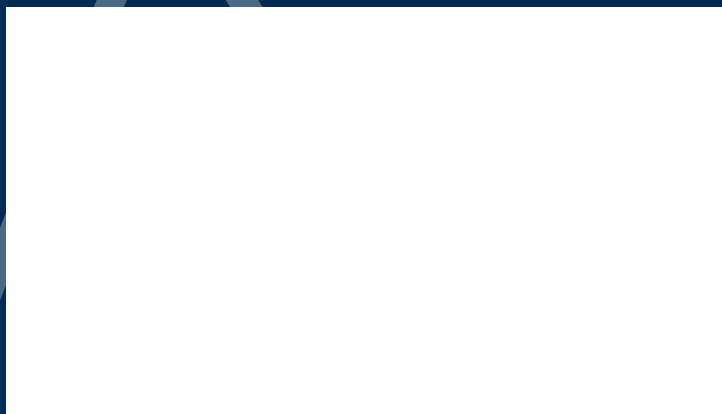
# HEROES WEAR HAIX®

**High-quality functional boots  
for every application**

available at your **dealer**  
or at the HAIX® webshop [www.haixfirefighter.com](http://www.haixfirefighter.com)



[haix.io/q434](http://haix.io/q434)



**HAIX® North America Inc.**

2320 Fortune Drive, Suite 120  
Lexington, KY 40509  
Phone 859-281-0111, Fax 859-281-0113  
Toll free 866-344-HAIX (4249)  
[service-hna@haix.com](mailto:service-hna@haix.com), [www.haix.com](http://www.haix.com)



All registered trademarks are the property of HAIX® and its affiliates. Every effort has been made to assure the accuracy of information, but no warranty is made to the suitability, accuracy, or completeness of the information contained in this catalog.  
All models are subject to change without notice / Copyright HAIX® North America, Inc. / HAIX® 03/2020/05252